

## 導入形態比較表

	クラウドパック	クラウドライト版	校内LAN版	スタンドアロン版
対応端末	Chromebook, iPad, Windows, Mac	Chromebook, iPad, Windows, Mac	Chromebook, iPad, Windows, Mac	Windowsのみ
インターネット接続	必要	必要	不要(※4)	不要(※5)
SSO連携(※1)	○	○	×	×
名簿連携(※2)	○	×	×	×
学習管理画面	○	○(※3)	×	×
最低申込数	100ユーザー	1ユーザー	10ユーザー	10台
ライセンス形態	人数	人数	人数	台数

※1 児童生徒に配布された端末から弊社サービスページにログインできる仕組み。(Googleアカウント・Microsoftアカウント対応)

※2 学習eポータルから学年、学級、名前、メールアドレスなどの名簿情報を自動連携する仕組み。(L-Gate対応)

※3 クラウドライト版の学習管理画面は2024年度春以降に実装予定。 ※4 但し、校内LAN環境は必要。

※5 初回のシリアルキー認証時のみインターネット接続が必要。

### ▶ がくげい 学習クラウド (学校・家庭の双方で使用)

#### クラウドパック

ブラウザで動作 / 管理管理画面(スタディログ)つき

生徒・児童の1人1IDの学習環境をご提供し、先生の学習管理を効率化したクラウドサービス。マルチデバイスに対応しており、学校・家庭で連携して学習に取り組むことができます。クラウドに学習履歴を保存するので、学校・家庭間で学習履歴を共有できます。**インターネット接続環境が必要**です。



#### クラウドライト版

ブラウザで動作 / 簡単導入・低コスト

学校のパソコン教室でのご利用だけでなく、各家庭のWindows、Mac、iPad、Chromebookで学習できるマルチデバイス対応のWeb配信型学習システムを採用。簡単に導入でき、低コストで始めることができます。**インターネット接続環境が必要**。



### ▶ 学校内で使用

#### 校内LAN版

ブラウザで動作 / 校内ネットワークを使用

プログラムはサーバー機にインストールし、生徒機からはブラウザを使用して学習します。1台ずつインストールする必要がないので、手間が省けます。**校内LAN環境が必要**です。



#### スタンドアロン版

インストール版 / ネットワークなしで動作

ソフトをまとめて購入される場合に1枚のCD-ROMを複数人のパソコンにインストールできる、お得なパック商品です。**インターネット接続環境およびLAN環境は必要ありません**。(注：初回認証時のみインターネット接続が必要)



株式会社 がくげい

お問い合わせ TEL: 06-4801-8412 FAX: 06-4801-8413 E-mail: school@gakugei.co.jp

▶ 商品についてのお問い合わせは、電話またはメールで受け付けております。また、ZOOMを使った商品説明も随時受け付けております ◀

## GIGA スクール対応! 中学生向け学習ソフト

# 中学1年～3年 デジタルスタディ<sup>®</sup>

新たな設備を導入することなく、学校にある設備を有効活用し、低コストで授業にパソコン学習を取り入れることができます。全学年指導案つきで、パソコンソフトを使った授業が初めての先生でも安心してお使いいただくことができます。

- ✓ **アドバイスAI** で苦手をサポート
- ✓ **新学習指導要領に準拠**
- ✓ **学校の教科書に沿った学習が可能**
- ✓ **ネイティブ音声** で英語力アップ
- ✓ **全国学力・学習調査 模擬試験** つき

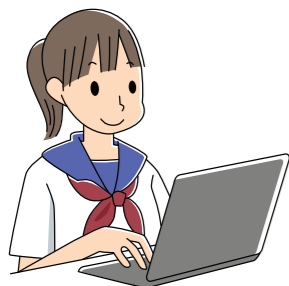


株式会社 がくげい

# 中学1年～3年 デジタルスタディ®

新学習指導要領対応

アドバイスAI搭載

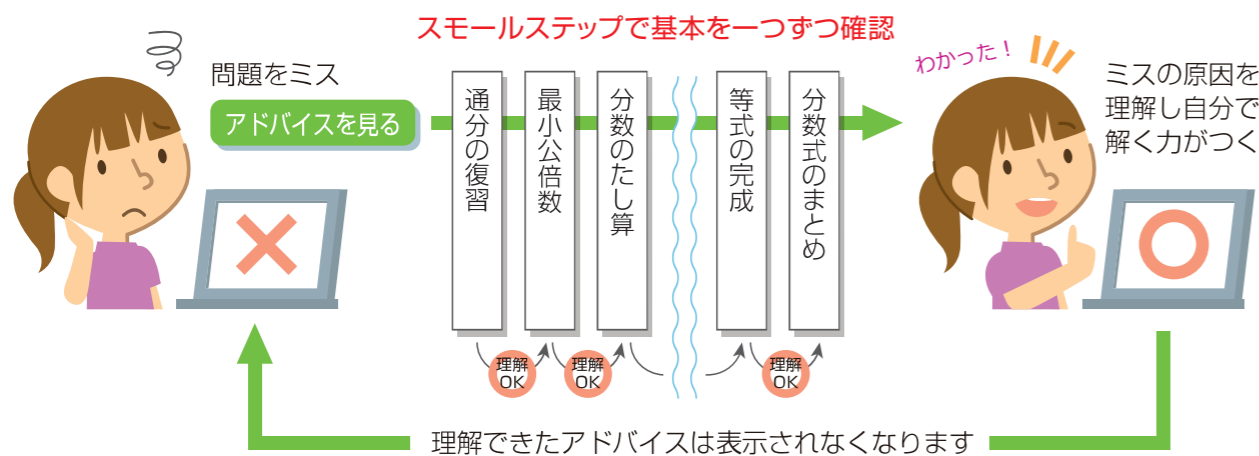


写真・動画・イラスト・音声などを最大限に活かした学習で、視覚的に理解することができます。  
Chromebookやタブレットを使って、パソコン教室以外での授業にもご活用いただけます。  
最新の学習指導要領準拠で、新しい教科書に沿った学習が可能です。

## 数学・英語にアドバイスAIを搭載!

アドバイスAIは、設問を細分化して達成を目指す「**スモールステップ**」を取り入れています。設問につまずき、難しいと感じた場合に途中で挫折することが考えられます。アドバイスAIでは目標達成までの過程を短く区切り、小さな目標とし、**対話的に最終目標へと確実に近づいていく**ことを可能にするインタラクティブな操作を取り入れています。また、一人ひとりの理解に合った目標を達成できるように個別最適な学習の提供を目的としています。

【例】中学2年 デジタルスタディ 分数の混じった式



## 新学習指導要領に準拠! 教科書別学習が可能

学校で採択している教科書を選択するだけで、学習内容を自動編成。教科書の単元に沿った項目で学習することができます。

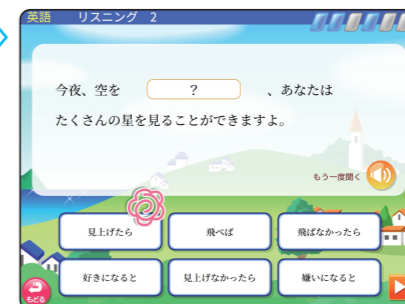
英語	教育出版 / 東京書籍 / 三省堂 / 光村図書 / 開隆堂 / 啓林館
数学	教育出版 / 東京書籍 / 学校図書 / 日本文教出版 / 啓林館 / 大日本図書 / 数研出版
理科	教育出版 / 東京書籍 / 学校図書 / 啓林館 / 大日本図書
社会	(地理) 教育出版 / 東京書籍 / 日本文教出版 / 帝国書院 (歴史・公民) 教育出版 / 東京書籍 / 日本文教出版 / 帝国書院 / 育鵬社
漢字	教育出版 / 東京書籍 / 学校図書 / 三省堂 / 光村図書

## ネイティブの英語音声 を豊富に収録

英語には、単語、慣用表現、文章など、全学年で2000を超えるネイティブ音声収録されていて、授業を強力にサポートします。

## 英語

ネイティブ発音の英語音声を豊富に収録! リスニング教材としてもご活用いただけます。単語は音声を聞いてタイピングで解答。正しいスペルをしっかりと覚えることができます。



▲2年 リスニング



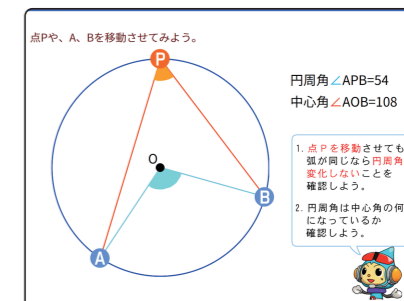
▲1年 単語 練習

## 数学

アニメーションや図を使った動きのある説明、実際に画面をタップして動かしてみるコーナーなど、インタラクティブなしかけで、難しい単元も、わかりやすくなります。



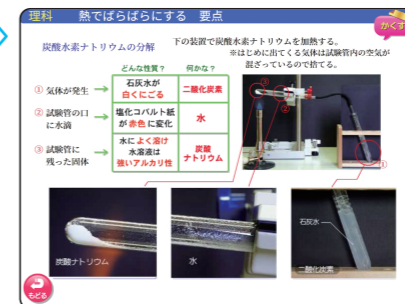
▲1年 文字をつかった式 解説



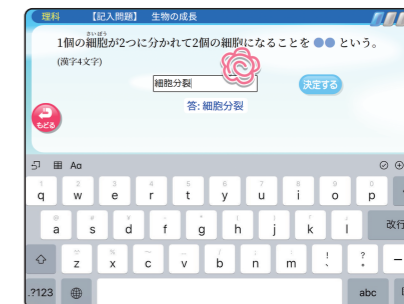
▲3年 円周角 やってみよう

## 理科

実験動画や写真を見ながら、重要ポイントを効率よく覚えることができます。力だめしの【記入問題】では、語句をタイピング入力で解答することができ、テスト前の単元復習に最適です。



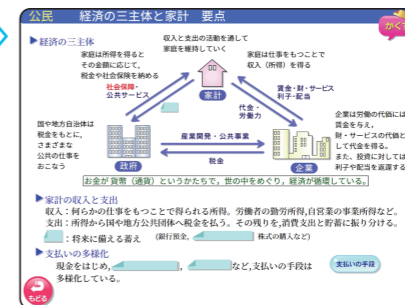
▲2年 熱でばらばらにする 要点



▲3年 生物の成長 力だめし【記入問題】

## 社会

暗記チェッカーで、重要語句を素早くチェック。地図や年表・グラフなど資料も充実しています。力だめしの【記入問題】では、語句をタイピング入力で解答することができ、テスト前の単元復習に最適です。



▲公民 経済の三主体と家計 要点



▲地理 日本と世界各地の時差 力だめし

## 漢字

教科書別に新出漢字の読みを確認できます。学校の授業進度に沿った学習が可能なので、毎日の予習・復習や、テスト前の振りかえり学習に効果的です。



▲1年 漢字

## 全国学力・学習調査

全学年に、全国学力・学習調査の模擬試験を収録。問題・解答用紙をプリントして、本番さながらの模試を体験することができます。