

## 導入形態比較表

	クラウドパック	クラウドライト版	校内LAN版	スタンドアロン版
対応端末	Chromebook, iPad, Windows, Mac	Chromebook, iPad, Windows, Mac	Chromebook, iPad, Windows, Mac	Windowsのみ
インターネット接続	必要	必要	不要(※4)	不要(※5)
SSO連携(※1)	○	○	×	×
名簿連携(※2)	○	×	×	×
学習管理画面	○	○(※3)	×	×
最低申込数	100ユーザー	1ユーザー	10ユーザー	10台
ライセンス形態	人数	人数	人数	台数

※1 児童生徒に配布された端末から弊社サービスページにログインできる仕組み。(Googleアカウント・Microsoftアカウント対応)  
 ※2 学習eポータルから学年、学級、名前、メールアドレスなどの名簿情報を自動連携する仕組み。(L-Gate対応)  
 ※3 クラウドライト版の学習管理画面は2024年度春以降に実装予定。 ※4 但し、校内LAN環境は必要。  
 ※5 初回のシリアルキー認証時のみインターネット接続が必要。

### ▶ がくげい 学習クラウド (学校・家庭の双方で使用)

#### クラウドパック

ブラウザで動作 / 管理管理画面(スタディログ)つき

生徒・児童の1人1IDの学習環境をご提供し、先生の学習管理を効率化したクラウドサービス。マルチデバイスに対応しており、学校・家庭で連携して学習に取り組むことができます。クラウドに学習履歴を保存するので、学校・家庭間で学習履歴を共有できます。  
**インターネット接続環境が必要**です。



#### クラウドライト版

ブラウザで動作 / 簡単導入・低コスト

学校のパソコン教室でのご利用だけでなく、各家庭のWindows、Mac、iPad、Chromebookで学習できるマルチデバイス対応のWeb配信型学習システムを採用。簡単に導入でき、低コストで始めることができます。**インターネット接続環境が必要**。



### ▶ 学校内で使用

#### 校内LAN版

ブラウザで動作 / 校内ネットワークを使用

プログラムはサーバー機にインストールし、生徒機からはブラウザを使用して学習します。1台ずつインストールする必要がないので、手間が省けます。**校内LAN環境が必要**です。



#### スタンドアロン版

インストール版 / ネットワークなしで動作

ソフトをまとめて購入される場合に1枚のCD-ROMを複数人のパソコンにインストールできる、お得なパック商品です。**インターネット接続環境およびLAN環境は必要ありません**。  
 (注：初回認証時のみインターネット接続が必要)



株式会社 がくげい

お問い合わせ TEL: 06-4801-8412 FAX: 06-4801-8413 E-mail: school@gakugei.co.jp

▶ 商品についてのお問い合わせは、電話またはメールで受け付けております。また、ZOOMを使った商品説明も随時受け付けております ◀

## GIGA スクール対応 小学生向け タイピングソフト

# きっず タイピング

☆☆☆ for School ☆☆☆

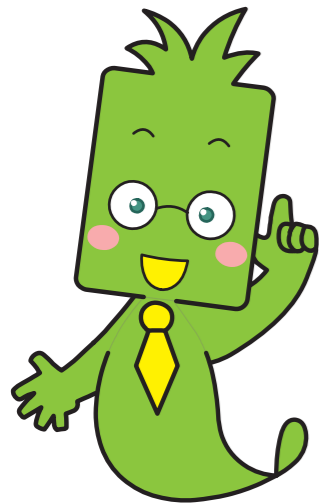
- ▶ Chromebook / iPad にも対応 ※ スタンドアロン版は除く
- ▶ プログラミング教育の準備教材として最適
- ▶ 低学年からのローマ字入力をサポート
- ▶ 個々のレベルに応じた練習を実施可能

タイピングはPCスキル向上のカギ！  
初めてのパソコン学習をサポートします



株式会社 がくげい

## パソコン学習を始める子ども達を応援するソフト



2020年からのプログラミング学習必修化により、ICT機器を積極的に活用した授業とともに、タイピング学習が見直されています。

「きっずタイピング for School」は、1人1端末を生徒たちが使いこなす基礎、タイピングの習得に最適!

既に様々なソフトを導入し、運営されてる自治体様にも、現在導入されているソフトにプラスαとしてお勧めしたいソフトです。

## ▶ アルファベット・ローマ字が学べる

タイピングを練習する上で必要な、アルファベット・ローマ字について、ていねいに解説。さらに、アルファベットと英単語の発音を、ネイティブ音声で聞くことができます。

## ▶ 個々のレベルに合わせた級から始められる

レベル別に12～1級が設定されており、生徒のレベルに合わせたステージから始めることができます。

## ▶ 検定試験をクリアすると合格証を発行

各級の検定試験をクリアすると、合格証を発行。印刷して表彰することができ、生徒の達成感・モチベーションアップにつながります。



### 11・12級

「ASDFJKL:」の打ち方と、アルファベットの読み方、やさしい英単語を学びます。



▲ 12級「はじめるまえに」



▲ 11級「Aのよみかた」

### 9・10級

「GHQWERTYUIOP」の打ち方と、アルファベットの読み方、やさしい英単語を学びます。



▲ 10級「Gのれんしゅうゲーム」



▲ 9級「Eのうちかたとれんしゅう」

### 7・8級

すべてのキーの打ち方と、アルファベットの読み方、やさしい英単語を学びます。



▲ 8級「よみかたのテスト1」



▲ 7級「Jと7のれんしゅうゲーム」

### 3・4級

「あ～わ」のローマ字のタイピングを学びます。自由に文が打てるようにします。



▲ 4級「あかしたな のれんしゅう」



▲ 3級「だるまおとしゲーム」

### 5・6級

すべてのキーをばらばらに打つ練習、「あいうえお」のローマ字のタイピングを学びます。



▲ 6級「でたもじのキーをおそう」



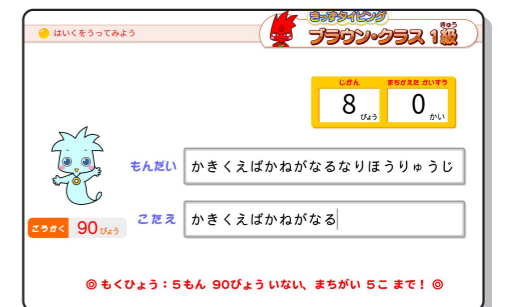
▲ 5級「えんそうゲーム」

### 1・2級

濁音・半濁音・拗音・促音を含むすべてのひらがなのローマ字のタイピングを学びます。



▲ 2級「ことばテスト」



▲ 1級「はいくをうってみよう」