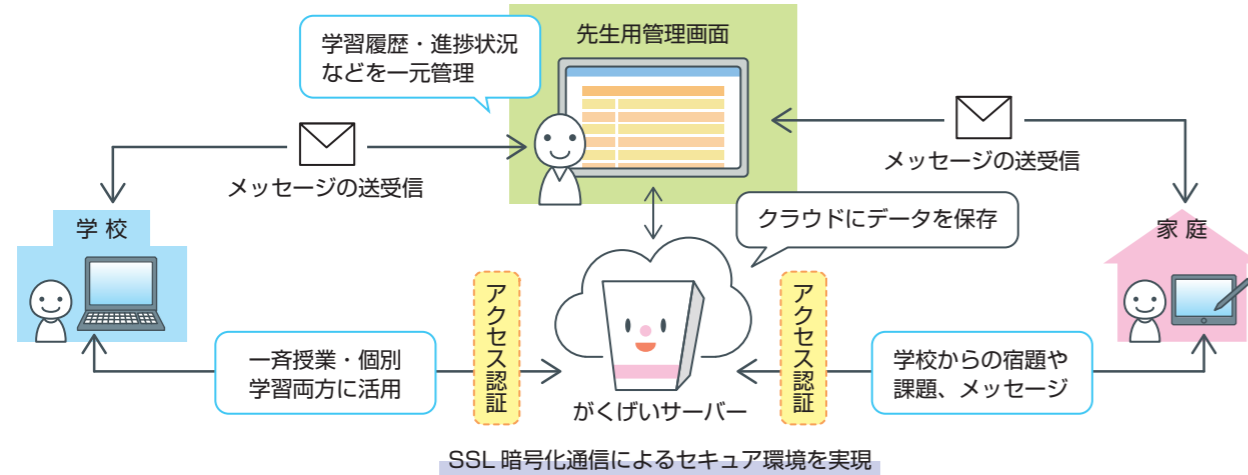


## ▶ 導入形態一覧

学校の既存システムの形に合わせて選択できます。  
動作環境や価格等、詳しい内容は弊社ホームページをご覧ください。

### がくげいクラウドパック ▶ 先生用学習管理画面・スタディログでリモート学習にも最適

生徒・児童の1人1IDの学習環境をご提供し、先生の学習管理を効率化したクラウドサービス。  
マルチデバイスに対応しており、学校・家庭で連携して学習に取り組むことができます。  
クラウドに学習履歴を保存するので、学校・家庭間で学習履歴を共有でき、休校支援での運用をスムーズに行えます。

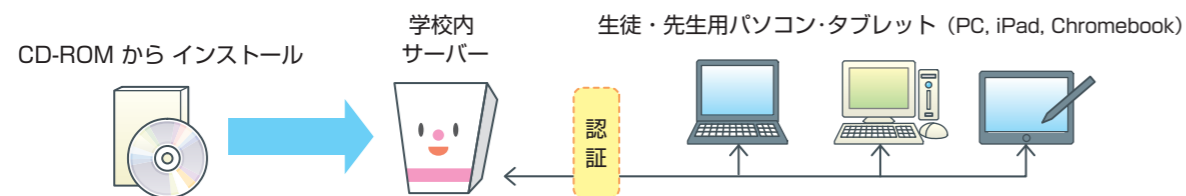


### 新発売 クラウドライト版 ▶ 簡単導入・低コストですぐに始められるクラウド学習システム

学校のパソコン教室でのご利用だけでなく、各家庭のWindows、Mac、iPad、Google Chrome、Androidで学習できるマルチデバイス対応のWeb配信型学習システムを採用。  
インターネット環境があればどなたでも簡単に導入でき、低コストで始めることができます。  
※ 本製品では、スタディログが閲覧できる機能(学習管理画面)はございません。

### 校内LAN版 ▶ マルチデバイス対応の校内ネットワーク型ソフト

教室や職員室など、LAN環境のあるところであれば、どこからでもソフトを使うことができます。  
プログラムはサーバー機にインストールし、生徒機からはブラウザを使用して学習します。  
また、ソフトを生徒機1台1台にインストールする必要がありませんので、メンテナンスの手間が大幅に省けます。



### スタンドアロン版 ▶ ネットワーク(LAN)のない環境での小規模導入に最適

ソフトをまとめて購入される場合に1枚のCD-ROMを複数台のパソコンにインストールできる、お得なパック商品です。ネットワークが無い環境やクローニング(パソコンの複製)を導入される場合にご利用ください。

## GIGA スクール対応！中学生向け学習ソフト

# 中学1年～3年 デジタルスタディ<sup>®</sup>

新たな設備を導入することなく、学校にある設備を有効活用し、低コストで授業にパソコン学習を取り入れることができます。  
全学年指導案つきで、パソコンソフトを使った授業が初めての先生でも安心してお使いいただくことができます。

- ✓ **アドバイスAI** で苦手をサポート
- ✓ **新学習指導要領に準拠**
- ✓ **学校の教科書に沿った学習が可能**
- ✓ **ネイティブ音声** で英語力アップ
- ✓ **全国学力・学習調査 模擬試験** つき



株式会社 がくげい



株式会社 がくげい

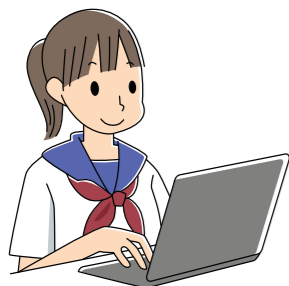
お問い合わせ TEL : 06-4801-8412 FAX : 06-4801-8413 E-mail : school@gakugei.co.jp

▶ 商品についてのお問い合わせは、電話またはメールで受け付けております。また、ZOOMを使った商品説明も随時受け付けております ◀

# 中学1年～3年 デジタルスタディ®

新学習指導要領対応

R4年春 アドバイスAI搭載



写真・動画・イラスト・音声などを最大限に活かした学習で、視覚的に理解することができます。  
Chromebookやタブレットを使って、パソコン教室以外での授業にもご活用いただけます。  
最新の学習指導要領準拠で、新しい教科書に沿った学習が可能です。

## 数学・英語に **アドバイスAI** を搭載!

分からない問題を、解けるように導いてくれる アドバイスAIを搭載!  
個々のニガテを、問題に適したアドバイスでサポートします。

【解けない時、弱点を見つけ効率的にアドバイスします】

(x-1)<sup>2</sup>=

式の展開 先生 + 移項 先生 + 平方根 先生

アドバイスAI (イメージ)

## 新学習指導要領に準拠! 学校の授業に合わせた学習が可能

新学習指導要領(新教科書)に準拠した学習内容になっています。  
学校でお使いの教科書を選択することにより、授業に沿った学習が可能です。

|    |   |
|----|---|
| 英語 | 教育出版 / 東京書籍 / 三省堂 / 光村図書 / 開隆堂 / 啓林館  |
| 数学 | 教育出版 / 東京書籍 / 学校図書 / 日本文教出版 / 啓林館 / 大日本図書 / 数研出版                              |
| 理科 | 教育出版 / 東京書籍 / 学校図書 / 啓林館 / 大日本図書  |
| 社会 | (地理) 教育出版 / 東京書籍 / 日本文教出版 / 帝国書院<br>(歴史・公民) 教育出版 / 東京書籍 / 日本文教出版 / 帝国書院 / 育鵬社 |
| 漢字 | 教育出版 / 東京書籍 / 学校図書 / 三省堂 / 光村図書   |

## コロナ休校時も学校・家庭で **学習履歴** を共有

クラウドパックでは、学習管理画面から児童の学校・家庭での学習履歴を、先生が一元管理することができます。

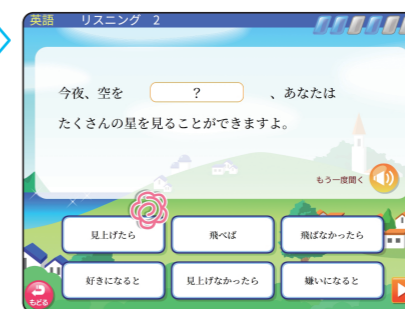
**メール機能** メール機能を使って先生からの一斉送信、児童からの質問・連絡メールの受信ができます。

## ネイティブの英語音声 を豊富に収録

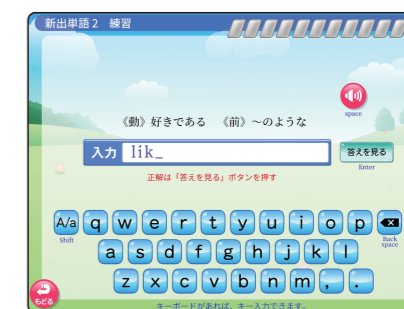
英語には、単語、慣用表現、文章など、全学年で2000を超えるネイティブ音声収録されていて、授業を強力にサポートします。定期テストや入試のリスニング対策にもご活用いただけます。

### 英語

ネイティブ発音の英語音声を豊富に収録! リスニング教材としてもご活用いただけます。  
単語は音声を聞いてタイピングで解答。正しいスペルをしっかりと覚えることができます。



▲2年 リスニング



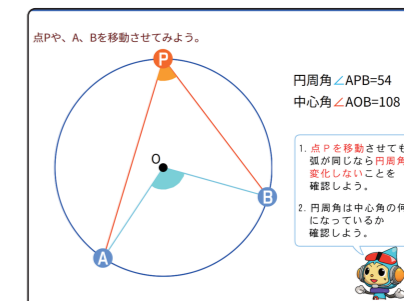
▲1年 単語 練習

### 数学

アニメーションや図を使った動きのある説明、実際に画面をタップして動かしてみるコーナーなど、インタラクティブなしかけで、難しい単元も、わかりやすくつまづきません。



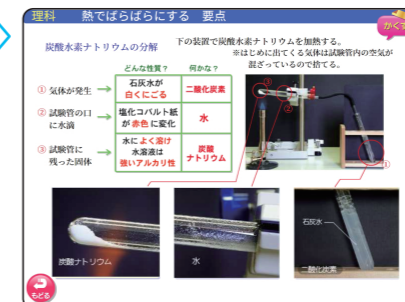
▲1年 文字をつかった式 解説



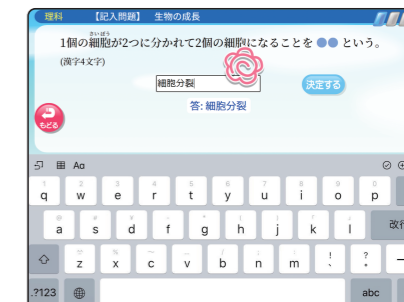
▲3年 円周角 やってみよう

### 理科

実験動画や写真を見ながら、重要ポイントを効率よく覚えることができます。  
力だめしの【記入問題】では、語句をタイピング入力で解答することができ、テスト前の単元復習に最適です。



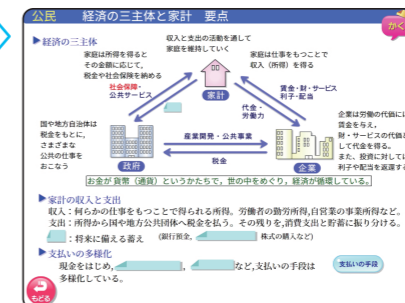
▲2年 熱でばらばらにする 要点



▲3年 生物の成長 力だめし【記入問題】

### 社会

暗記チェッカーで、重要語句を素早くチェック。地図や年表・グラフなど資料も充実しています。  
力だめしの【記入問題】では、語句をタイピング入力で解答することができ、テスト前の単元復習に最適です。



▲公民 経済の三主体と家計 要点



▲地理 日本と世界各地の時差 力だめし

### 漢字

教科書別に新出漢字の読みを確認できます。  
学校の授業進度に沿った学習が可能なので、毎日の予習・復習や、テスト前の振りかえり学習に効果的です。



▲1年 漢字

## 全国学力・学習調査

全学年に、全国学力・学習調査の模擬試験を収録。  
問題・解答用紙をプリントして、本番さながらの模試を体験することができます。